



日昇半導體科技有限公司

Sun Pride Semi-conductor Technology Company Ltd.

過濾濾膜

- 用於優質電鍍



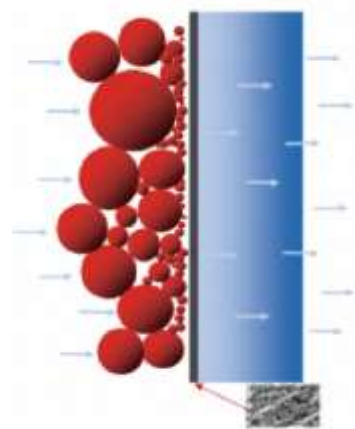
- A) 規格
- - 標準長度10” (加上適配器可以伸延至20/30”)
- - 過濾精度 0.5um
- - 材料超高分子量PE(聚乙烯)



- B) 作業
- - 給電鍍銅藥水精密過濾
- - 給電鍍鎳藥水精密過濾

■ C) 優點

- - 超過濾提供高品質電鍍藥水。過濾效果增加最少五倍。
- - 過濾膜芯通過表面攔截，完全隔絕電鍍缸內之懸浮粒子
- - 可在高壓力下運行及進行反洗



■ C) 優點

- - 可以清洗 (通過反沖洗系統)
- - 長操作壽命 (~ 2 至3年)
- - 可以直接安裝在現有的過濾機上
- - 減少固體廢物的產生和固廢的處理成本
- - 減少維護費用成本
- - 高精度的均徑過濾，大大減少鍍液的TOC(有機碳總量)的含量

■ D) 與傳統棉芯比較

	傳統過濾棉芯	過濾膜芯
過濾效能	第一次活性炭過濾只有 2 %	第一次活性炭過濾可達致99%。提高電鍍品質
過濾性能	循環20次只能過濾70%缸內之懸浮粒子	循環一次能過濾99%缸內之懸浮粒子
平均懸浮粒子尺寸	3.118 毫米	2.637 毫米

■ D) 與傳統棉芯比較

	傳統過濾棉芯	過濾膜芯
活性炭處理	微細的碳粉仍會進入藥水缸內	99% 之過濾效能能有效地阻隔微細碳粉進入藥水缸
移除有機物分解	不能移除	直接移除有機物分解因此延長碳理理保養周及延長期藥水使用壽命，可以減低生產成本

■ D) 與傳統棉芯比較

	傳統過濾棉芯	過濾膜芯
耗材成本	需要經常定期更換 (平均七日)	可以反沖洗重用，平均2至3年才需要更換
危險廢物處理	需要定期處理用後之棉芯 (危險廢物處理必須由具資質的環保公司處理)	處理周期大大縮短

- E) 反沖洗系統
- 1. 手動反沖洗
- - 過濾濾膜只需要需大約每個月反沖洗一次
(按照每天操作12 小時/日計算)
- - 過濾濾膜可取出再放在一特別的反沖洗過濾機做反沖洗或直接用清水沖洗
- - 過濾濾膜在反沖洗機只需用水及壓縮空氣清洗

- E)反沖洗系統
- 2. 半自動反沖洗
- - 現有的過濾機需要更改加上反沖洗喉管及警報系統
- - 當濾膜之壓力過大時需要開始做反沖洗。當壓力過大警報系統會響起警號通知操作人員準備開始反沖洗。



- E)反沖洗系統
- 2.半自動反沖洗
- -反沖洗是用一套特別之反沖洗設備用作反沖洗程序
- - 該反沖洗設備可以獨立配置到各過濾機作反沖洗程序或經由已連接的配管手動控制作反沖洗
- - 過濾濾膜不需要在過濾機內移走。可以省卻人工及藥水排走之費用。



- E)反沖洗系統
- 3.全自動反沖洗
- - 將所有電鍍缸配管連接到一台反沖洗機。
- - 經由壓力設定或時間設定好，經PLC及及電動閥門將每個電鍍缸進行反沖洗
- - 全自動不需要人手操作。可以省卻人工操作及藥水排走之費用。

■ F) 反沖洗系統效能

■ 1. 壓力區別

■ 反沖洗前

反沖洗一次

反沖洗兩次



■ # 反沖洗一次時間為10分鐘。反沖洗兩次時間為20分鐘

■ F) 反沖洗系統

■ 2. 表面及切片檢測

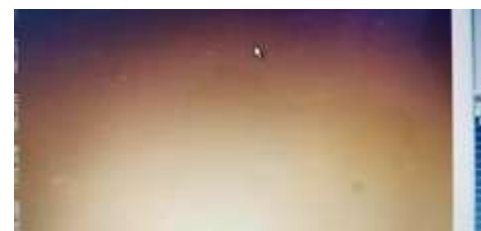
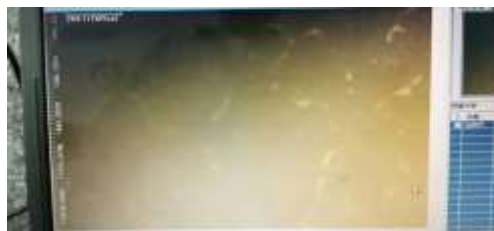
■ 反沖洗前



反沖洗一次



反沖洗兩次



G) 規格

	濾膜過濾機	反沖洗機
型號	SP-MF-18-20	SP-BW-M-0.75
流量	15000 公升/小時	
過濾媒體	36 x 10" 0.5 毫米 濾膜	20 毫米 濾袋
用電量	2.5KW 380V 3相 50Hz	0.75KW 380V 3相 50Hz
接管	進口PVC 1-1/2" 2"	出口PVC 2"
		進口PVC 3/4" 3/4"
		出口PVC 3/4"
設備尺寸	闊度800mm x 長度700mm x 高度 1550mm	闊度1000mm x 長度700mm x 高度1630mm





~ 完結，謝謝 ~